



VACANCES DE FIN D'ANNÉE

8 MILLIONS DE VOYAGEURS ATTENDUS

Du 21 décembre 2018 au 6 janvier 2019, SNCF mobilise **1000 volontaires de l'information** pour accueillir et accompagner les **8 millions de voyageurs** attendus dans les gares et à bord des trains, soit **3% de voyageurs supplémentaires** par rapport l'année précédente.

Du 21 décembre au 6 janvier :

- **15 700 trains** (TGV, OUIGO, Intercités, Internationaux) seront mis en service pour transporter les **8 millions de voyageurs attendus**.
- **25 000 enfants** voyageront avec le service Junior & Cie.
- **1,6 million** de voyageurs sont attendus au départ et à l'arrivée de Paris-Montparnasse et **1,4 million** au départ et à l'arrivée de Paris Gare de Lyon.

Du 21 au 26 décembre :

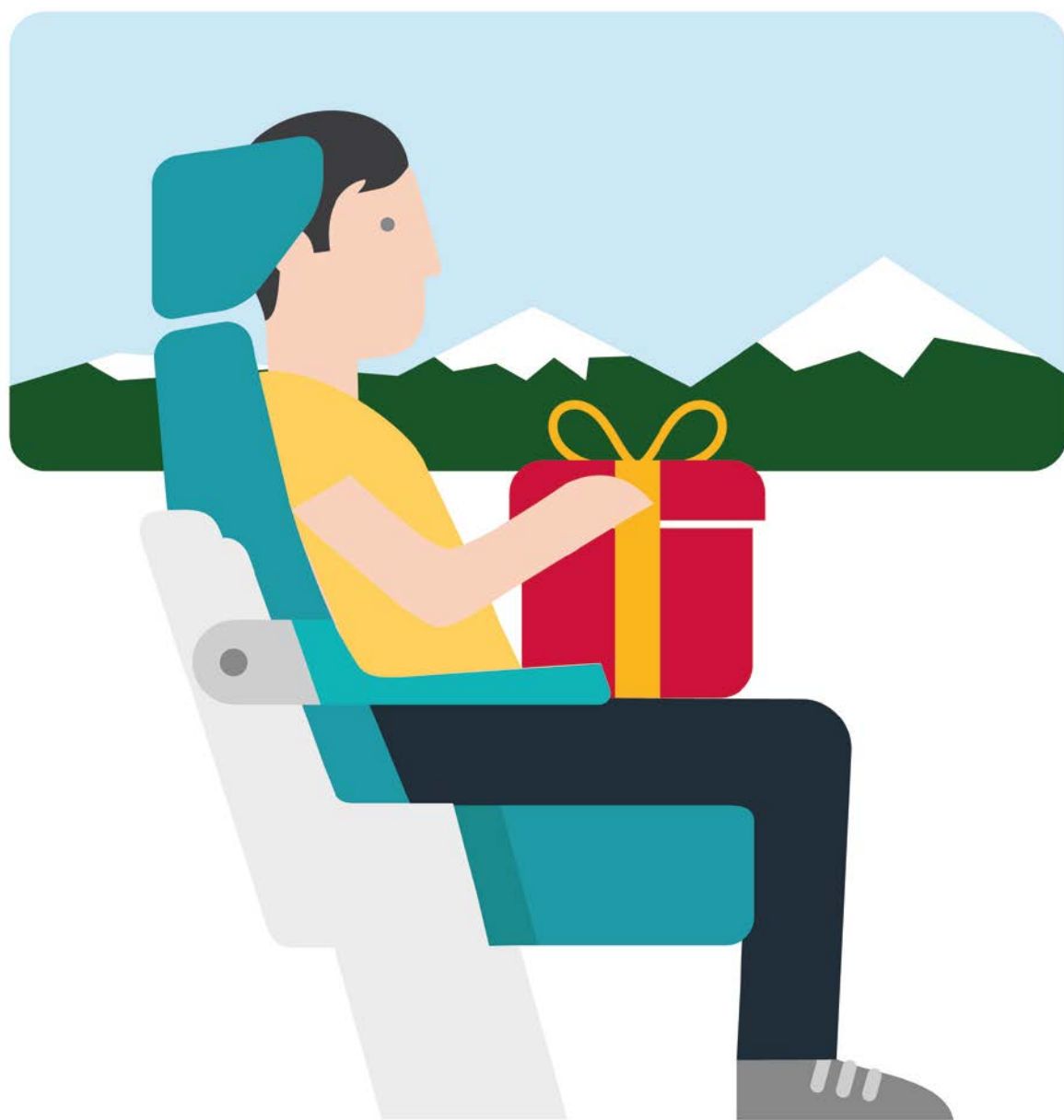
- **5700 trains** seront mis en service pour transporter près de **3 millions** de voyageurs sur l'ensemble du territoire.

DE NOMBREUX VOYAGES À PETITS PRIX :

- **Plus de 510 000 voyageurs** sont attendus à bord de nos trains OUIGO, l'offre low-cost de la grande vitesse dont près de **190 000 clients** qui voyageront pour moins de 25€.
- **300 000 voyageurs** sont attendus dans les Ouibus pendant les vacances de fin d'année. **80 départs** supplémentaires ont été mis en place pour renforcer l'offre les jours de grands départs.

PRIORITÉ À L'INFORMATION VOYAGEUR :

- Tous les canaux habituels (site, appli, écrans en gare) sont accessibles 24h24 7j/7 et alimentés en temps réel.
- Les voyageurs peuvent interpeller directement la SNCF en cas de dysfonctionnements ou d'incohérences via le hastag #AlloSimone, porte-parole des clients sur l'information voyageur. Pour rappeler ce dispositif, **15 000 ballons à l'effigie de Simone** seront distribués dans les **6 grandes gares parisiennes**.



8 M
de voyageurs



25 000
Enfants voyagent
avec Junior & Cie



1 000
Volontaires de
l'information



15 700
Trains

LA FÉRIE DES VACANCES DE FIN D'ANNÉE S'INSTALLE DANS LES GRANDES GARES ET À BORD DES TRAINS :

- Des ballons Lucky Luke et des carambars seront distribués les 24 et 25 décembre à bord des trains.
- Des « espaces familles » seront installés en gare, 50 000 packs Lucky Luke/TGV INOUI et 10 000 packs bébé seront distribués les deux week-ends de grands départs.
- Des bonnets de Noël et des ballotins de chocolats seront distribués dans les gares de Paris-Austerlitz, Paris Saint-Lazare, Bordeaux, Paris Bercy, Paris Vaugirard (Montparnasse), Rouen et Caen.
- Le traditionnel marché alsacien accueillera les voyageurs sur le parvis de la gare de l'Est.
- Le père Noël sera présent à Paris Gare de Lyon les 22 et 23 décembre pour le plaisir des plus jeunes.
- [La boutique magasin Grand Train](#) se déplace en Gare de Lyon le 21 décembre permettant aux voyageurs de compléter leurs cadeaux avec des objets emblématiques et inédits autour de l'univers du train et du voyage.

COUP DE PROJECTEUR SUR LA GARE SAINT LAZARE :

Le vendredi 21 décembre, [la nouvelle campagne SNCF](#) sur la préservation de la planète sera projetée sur la façade de la gare (Cour du Havre) à partir de 17h00. À cette occasion, 2 500 fleurs seront distribuées aux voyageurs.

CONTACT PRESSE SNCF

+ 33 1 85 07 89 89

servicedepresse@sncf.fr

