

TFMM : PRÉSENTATION DES ORIENTATIONS STRATÉGIQUES ET NOMINATION DES MEMBRES DU COMITÉ EXÉCUTIF

SAINT-DENIS, LE 1^{ER} JUILLET 2020

Le 10 juin, Frédéric Delorme, Président du pôle Transport Ferroviaire et Multimodal de Marchandises (TFMM) depuis le 1er mars, a réuni les dirigeants de sociétés et les directions transverses afin de partager ses orientations stratégiques et la nouvelle organisation de son Comité Exécutif.

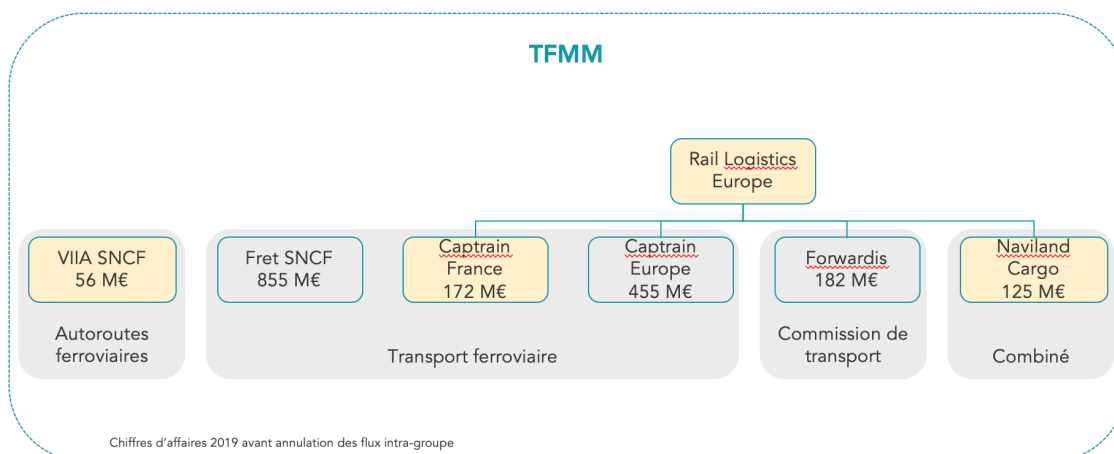
TROIS ORIENTATIONS STRATÉGIQUES

La vision stratégique de TFMM, présentée par Frédéric Delorme et portée par son nouveau COMEX, s'appuie sur trois axes majeurs :

- **Consolider Fret SNCF**, leader en France, et se différencier grâce à son système mutualisé du groupage de wagons (gestion capacitaire et wagon isolé) pour capter de nouveaux trafics en développant notamment les coopérations avec les autres entreprises historiques européennes.
- **Refonder le modèle économique des autoroutes ferroviaires** pour assurer leur viabilité à long terme en France et leur extension en Europe.
- **Accompagner le Green Deal européen** grâce à une stratégie de développement rentable des marques Captrain, Forwardis et Naviland Cargo.

Pour soutenir cette stratégie, la structuration de TFMM va évoluer d'ici la fin d'année avec :

- La création d'un sous-ensemble **Rail Logistics Europe**
- **L'adossement de VIA à la marque mère SNCF** pour réaffirmer l'intérêt général des activités d'autoroutes ferroviaires
- **L'intégration de VFLI au réseau Captrain**, VFLI sera renommé Captrain France.



NOMINATION DU COMITÉ EXÉCUTIF

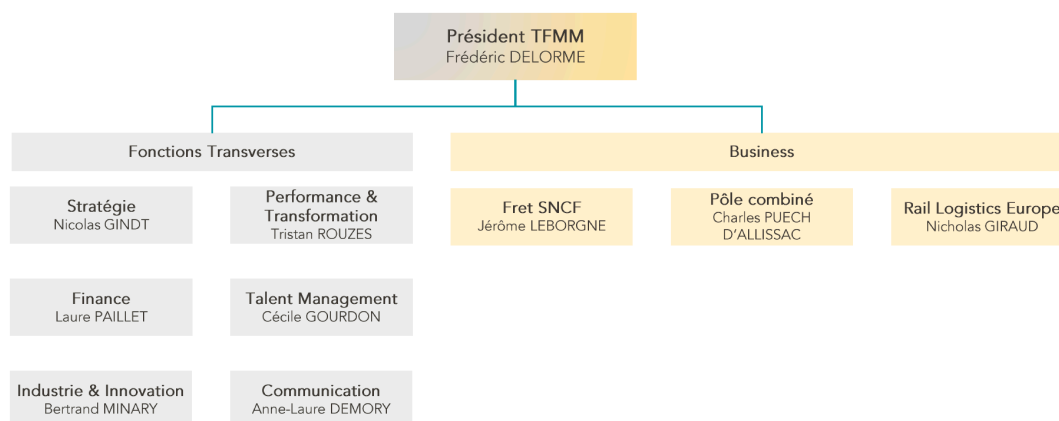
Frédéric Delorme a nommé au sein de son nouveau Comité Exécutif :

Pour les activités Business

- Jérôme Leborgne, en tant que Directeur Général de Fret SNCF,
- Nicholas Giraud, en tant que Directeur du développement commercial et international de Rail Logistics Europe,
 - Au sein de Rail Logistics Europe, Stéphane Derlincourt, en tant que Président de VFLI (au 1^{er} juillet) pour succéder à Alain Ribat qui rejoint Transilien. Il mènera la transformation de VFLI en Captrain France.
- Charles Puech d'Alissac pour le Combiné incluant Naviland Cargo et les Autoroutes ferroviaires. Celui-ci a été nommé Président de VIIA et succède ainsi à Thierry Le Guilloux chargé de missions commerciales auprès de Frédéric Delorme.

Pour les fonctions transverses

- Nicolas Gindt en charge de la Stratégie (au 1^{er} septembre),
- Tristan Rouzès pour la Performance et la Transformation (au 1^{er} juillet),
- Laure Paillet aux Finances de TFMM et de Fret SNCF (au 1^{er} juillet),
- Cécile Gourdon au Talent Management de TFMM (au 1^{er} juillet) tout en restant Directrice des Ressources Humaines de Fret SNCF,
- Bertrand Minary à l'Industrie et Innovation (au 1^{er} juillet),
- Anne-Laure Demory à la Communication de TFMM et de Fret Snf (au 1^{er} septembre).



« Nous sommes un groupe puissant dans le marché du fret ferroviaire européen, le numéro 2 en termes de volumes transportés. Nous avons un destin commun qui appelle davantage de transversalité et de collaborations pour créer de la valeur au service de tous ».

Frédéric Delorme, Président de TFMM



À PROPOS DU GROUPE SNCF

SNCF est l'un des premiers groupes mondiaux de transport de voyageurs et de logistique de marchandises avec en son sein la gestion du réseau ferroviaire français, réalisant de l'ordre de 35 milliards d'euros de chiffre d'affaires annuel. Présent dans 120 pays, le Groupe emploie 275 000 collaborateurs, dont 220 000 en France et plus de la moitié au service de son cœur de métier ferroviaire. La nouvelle SNCF, entreprise publique née au 1er janvier 2020 est pilotée par la société mère SNCF, qui détient cinq sociétés : SNCF Réseau (gestion, exploitation et maintenance du réseau ferroviaire français, ingénierie ferroviaire) et sa filiale SNCF Gares & Connexions (gestion et développement des gares), SNCF Voyageurs (Transilien, TER et Intercités, TGV InOUI, OUIGO, Eurostar, Thalys, Aléo, Lyria et la distribution avec OUI.sncf), Keolis (opérateur de transports publics urbains, périurbains et régionaux en France et dans le monde), SNCF Fret (transport ferroviaire de marchandises) et Geodis (solutions logistiques et transport de marchandises). Aux côtés de ses clients (voyageurs, collectivités, chargeurs ainsi que des entreprises ferroviaires concernant SNCF Réseau) au cœur des territoires, le Groupe s'appuie sur ses expertises dans toutes les composantes du ferroviaire, et plus globalement dans l'ensemble des services de transport, pour répondre de manière simple, fluide et durable à tous leurs besoins de mobilité.

+ Pour en savoir plus, [sncf.com](https://www.sncf.com)